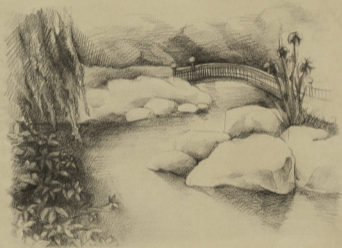




**ЗЕЛЕНЦИНО**

Поселок архитекторов



«Каждый человек —  
архитектор своего счастья»



«Архитектура — это мастерская форм,  
которые сливаются воедино,  
совершенная и восхитительная»

Ле Корбюзье





48.



*«Наибольшей похвалы заслуживает тот архитектор,  
который умеет соединить в постройке  
красоту с удобством для жизни»  
Ажованни Лоренцо Бернини*



## О посёлке

«Зеленцино» находится в 90 км от МКАД (по Ярославскому или Щелковскому шоссе). Территория посёлка составляет 49 га, на которой возле реки в окружении лесов и зеленых лугов располагаются 214 участков площадью от 10 до 24 соток. Посёлок отличается наличием всех привычных условий и комфорта при уникальном совмещении экологически чистого и спокойного отдыха.

Вокруг густые владимирские леса, идущие вдаль на многие километры, которые дарят жителям посёлка свежий воздух и благодатное спокойствие.

Для комфортного проживания в «Зеленцино» создается своя богатая инфраструктура, позволяющая не покидать территорию посёлка: продовольственный магазин, кафе с летней верандой, административное здание со всеми службами эксплуатации, гостевая парковка, детские и спортивные площадки с теннисным кортом, парковые зоны с прудами и скамейками.

В посёлке функционирует круглосуточная охрана. Подведен газопровод высокого давления, выполнена разводка газопровода низкого давления до каждого участка. Имеется отдельная линия электропередач. В посёлке функционируют два трансформатора, которые питают все основные строения, а также осветительные столбы вдоль всех дорог и общественных зон.





*«Ландшафт участка уже представляет собою некоторую форму. Поэтому для архитектора, приходящего с целью создать в нем свою форму, было бы логично эту уже имеющуюся в ландшафте форму использовать, а не бороться с ней»*

*Фрэнк Ллойд Райт*

## Расположение

Коттеджный поселок «Зеленцино» построен в экологически чистом районе, недалеко от Москвы (98 км от МКАД). Добраться можно как по Ярославскому, так и по Щелковскому шоссе. Посёлок окружает «зелёный щит» лесов, которые относятся к памятнику природы «Зеленцино». Ниже по склону стремятся друг к другу две реки. Местность примечательна историческими памятниками. В Александрове находится знаменитая царская слобода Ивана Грозного, в Киржаче — Свято-Благовещенский монастырь.

Расположение между этими городами делает посёлок более привлекательным. Супермаркеты, рестораны, кинотеатры, детские сады, школы, поликлиники и многое другое находятся всего в 15 минутах езды от поселка. Благодаря удобной транспортной доступности, дом в «Зеленцино» можно использовать, как дачу для летнего проживания или как загородный дом для круглогодичного.

Ландшафт местности поистине роскошный. Статные ели и сосны перемежаются с красавицами-берёзками. Проект посёлка предусматривает живописный пруд с причалом и благоустроенной береговой линией с прогулочными дорожками, ведущими в лес, и мостиками через речку.





«Архитектор строит, считаясь  
не только с принципами удобства.  
Сооружение должно быть внимательным  
в своей красоте и абсолютно гармоничным.  
Гармония — вот, что лежит в основе всех  
видов искусства на всем протяжении человеческой  
истории»

Иван Владиславович Жолтовский



## Генплан посёлка





## Системы жизнеобеспечения

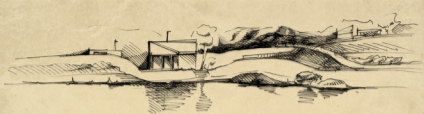
Для «Зеленцино» разработана комплексная система, которая включает в себя систему безопасности, инженерную инфраструктуру, социально-бытовую инфраструктуру, благоустройство общественных зон. В посёлке создаются условия для комфортного проживания всех членов семьи в любое время года. За безопасностью на огороженной по периметру территории будет следить круглосуточная охрана.

Предусмотрено проведение инженерных сетей:

- Магистральное газоснабжение
- Электроснабжение
- Освещение улиц посёлка
- Водоотводные коммуникации вдоль дорог



Особое внимание мы уделим благоустройству общественных зон: гостевая автостоянка, прогулочные аллеи, игровые площадки для самых маленьких жителей посёлка.



## Инфраструктура

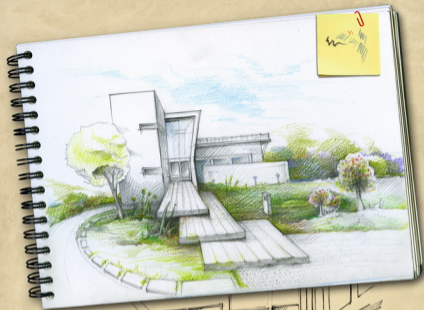
В отношении инфраструктуры проект планировки посёлка предусматривает всё самое необходимое и вместе с тем ничего лишнего, что могло бы нарушить камерность обстановки и спокойствие жителей:

- Детский сад
- Торговый центр
- Аптека
- Ресторан
- Клуб
- Химчистка и прачечная
- Спортивно-оздоровительный центр
- Салон красоты

Удачное расположение посёлка позволит жителям пользоваться обширной инфраструктурой ближайших населённых пунктов, где есть школы, детские сады, супермаркеты, рестораны, кинотеатры, торгово-развлекательные комплексы.

*Il tempo non ha mai finito  
Dopo mezzogiorno  
L'aria è calda e il sole  
brilla forte.*



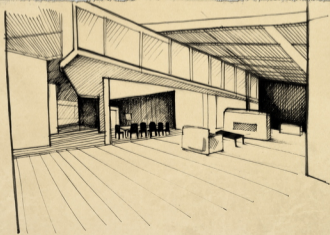
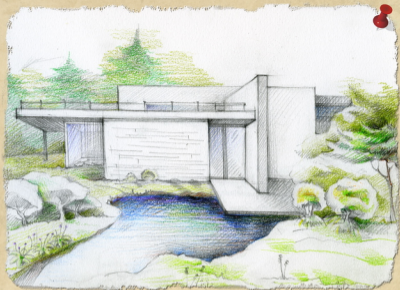


## Посёлок архитекторов

Как это ни странно, но существует культовый «посёлок писателей», также есть свой посёлок у художников, а у архитекторов его до сих пор нет. Почему бы нам не изменить это досадное упущение?

Представьте себе место, где живут люди одной профессии. Сколько общего нашлось бы у этих людей! Они могли бы обсуждать свои проекты не выходя из дома. В таком поселке обязательно бы сложились группы по интересам. Возникли бы новые творческие мастерские и союзы. Можно было бы проводить собрания в конференц-зале или встречаться на пленэре.





## Концепция

Одним из самых примечательных условий нашего проекта является Ваша полная свобода творчества. Ограничения на выражение любой архитектурной мысли просто отсутствуют. Посёлок «Зеленино» — это пространство для Ваших творческих экспериментов и площадка для воплощения своих собственных проектов.

Мы считаем, что профессионалам никто не должен мешать реализовывать свои идеи. И поэтому предлагаем вам воплотить в реальность то, что желаете именно Вы без каких-либо ограничений.





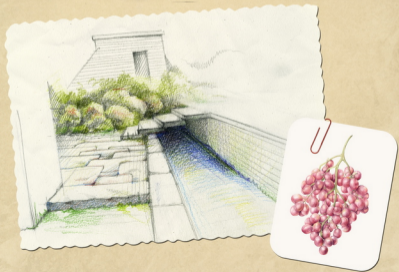
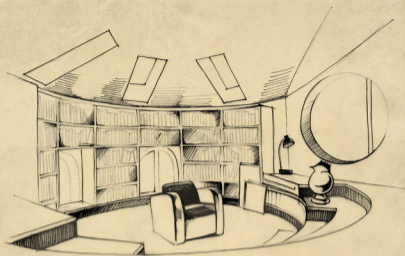


## Концепция

Сколько ни называй поселок шаблонами «элитный» или «премиум», по-настоящему элитным поселок могут сделать не названия и даже не количество вложенного капитала, а, в первую очередь, люди, которые там будут жить и их предпочтения. Человеку с хорошим вкусом будет тяжело жить в даже дорогой, но пошлой среде. Не пора ли архитекторам подать пример высокой культуры обществу?

У нас есть возможность предоставить на льготных условиях площадку для Ваших идей и Вашей жизни. В случае, Вашей инициативы поселок мог бы стать образцом стиля и вкуса для загородной архитектуры, послужить отличным примером нового искусства и высокого качества жизни. И, кто знает, изменить повсеместную тенденцию дурного вкуса, преподав обществу урок хорошей архитектуры.

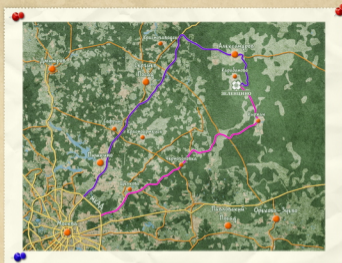
Наш посёлок создается для архитекторов и самими архитекторами. Этот посёлок будет свободен от стереотипов. Мы верим, что каждый дом будет не только свежей и интересной идеей, но и визитной карточкой его владельца. А весь посёлок в целом — коллекцией смелых и талантливых проектов.





«Величина проекта мало значит в искусстве,  
если отвлекусь от финансовых вопросов.  
В действительный расчёт принимается  
выразительность. Выразительность  
может быть большой в малом  
или малой в большом»

Фрэнк Ллойд Райт



## Адрес посёлка

Владимирская область, Александровский район, муниципальное образование Каринское, ДПК «Зеленцино».

От Москвы доехать можно по Ярославскому или Щелковскому шоссе.





## ЗЕЛЕНЦИНО

Загородный поселок



### Адрес и телефоны офиса в Москве

Москва, 3-й Монетчиковский переулок, дом 4/6,  
строение 1, 2 этаж, офис 3  
(+7 495) 62-777-67  
(+7 495) 973-52-42

### Фактический адрес посёлка

Владимирская область, Александровский район,  
село Зеленцино, ДПК «Зеленцино»

### Адрес офиса в Александрове

ул. Ленина, дом 71



«...тонкий запах смолы по лесам, крик и стук дятлов, немолчная болтовня светлых рцелейков с пестрыми очерканиями гор, чистенькие деревеньки с поштенными старыми церквями и деревьями, аисты в лицах, уютные мельницы с проворно вертящимися колесами, радужные лица поселян, их синие камзолы и серые цилки, скрипучие, медлительные возы, запряженные жирными лошадыми, а иногда коровами, молодые длинноволосые странники по чистым дорогам, обсаженным яблонями и грушами...»

Иван Сергеевич Тургенев



Для заметок

