



МОСМЕТРОПРОЕКТ

Проектно-изыскательский институт «Мосметрострой» начинает свою историю с 1984 года, когда решением Министерства путей сообщения СССР была создана новая проектная организация для выпуска проектно-сметных работ по реконструкции и техническому обновлению действующих линий Московского метрополитена.

Одним из основных направлений деятельности было проектирование замены физически и морально устаревших эскалаторных комплексов на новые. С необходимой реконструкцией вестибюлей станций метрополитена и приведением объекта в соответствие с действующими санитарными, пожарными и строительными нормами.

Однако, в дальнейшем, на институт были возложены программы проектирования, реконструкции и технического совершенствования и других сооружений и технологических систем подземного транспорта, модернизация и усиление подстанций и сетей электроснабжения, устройств СЦБ и связи, реконструкция сетей и электродепо. При этом, все работы должны были проводиться без остановки действующего метрополитена.

Для выполнения этих сложных и, по отдельным решениям, уникальных проектных работ, в институте сформирован стабильный коллектив профессионалов, преданных своему делу.

Мосметрострой — это организация, накопившая уникальный опыт работы.

За 30 лет специалисты института выполнили проекты реконструкций вестибюлей с заменой эскалаторных комплексов на более чем 30 станциях Московского метрополитена. Помимо этого были успешно созданы проекты реконструкции цехов завода по ремонту электроподвижного состава метро и кабельных электросетей на 6 линиях метрополитена, проекты реконструкции устройств автоматики, телемеханики движения поездов на 4 линиях, проект базы ремонта путевых машин Московского метрополитена и многое другое.

С 2008 года институт участвует в городской программе строительства транспортно-пересадочных узлов (ТПУ) Московской кольцевой железной дороги. В их числе «Площадь Гагарина» и «Кутузово». ТПУ на станции «Планерная» построен и пущен в эксплуатацию.

Кроме того институтом выполнены проекты установки междуэтажных эскалаторов в универсаме «Москва» и других существующих торговых комплексов, проект общественно-торгового комплекса в Раменском, проект электроподстанции в ТЦ «Принц плаза».

Институт принимал участие в проектировании развязки Ленинградского и Волоколамского шоссе в районе станции метро «Сокол».

Мы всегда открыты к сотрудничеству в области строительства, реконструкции и технического прогресса.

Наши постоянные партнеры: ГУП «Московский метрополитен», ОАО «Метрогипротранс», ОАО РЖД РФ (Мосжелдорпроект, филиал-МКЖД), ОАО «Мосметрострой», ЗАО «МиР», ОАО «Моспроект 2», МП «Оборон-Строй», ОАО «Мосгипротранс» и многие другие.



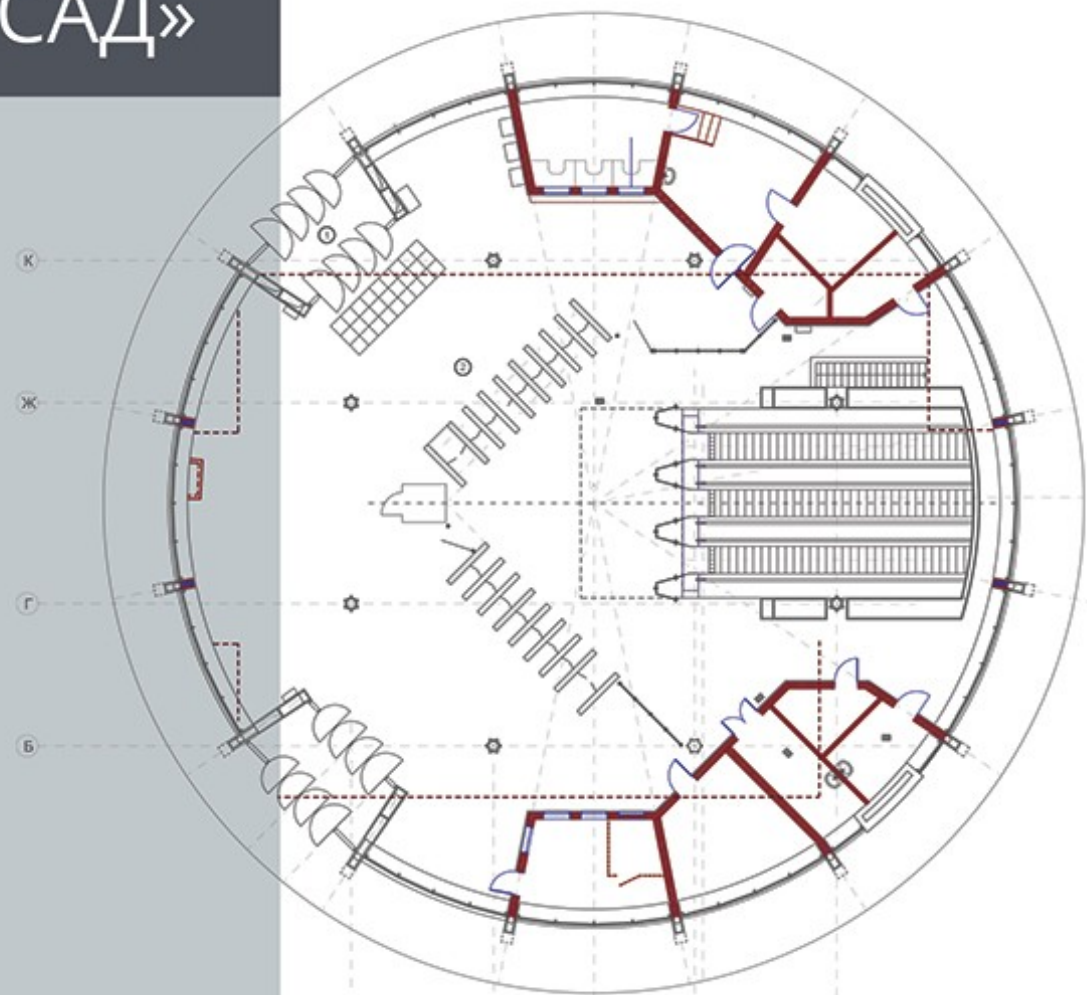
В настоящее время, помимо реконструкции и нового строительства объектов метрополитена, мы проектируем дороги, мосты, тоннели любой сложности, эстакады, надземные и подземные пешеходные переходы, торговые центры, жилые, общественные и административные здания. Институт имеет все необходимые свидетельства СРО, лицензии и сертификаты, все документы регулярно обновляются. По всем запроектированным объектам ведется авторский надзор за ходом строительства.

Впервые выполнена полная реконструкция здания вестибюля, построенного в 1978 году.

Благодаря реконструкции южного вестибюля на станции метро «Ботанический сад» установили эскалаторы со светодиодной подсветкой и глянцевой металлической балюстрадой, поставили стеклянные турникеты, сделали полированные полы и панорамное остекление от пола до потолка. Кроме того, обновили систему вентиляции, инженерные и кабельные коммуникации. Для пассажиров с ослабленным зрением на полу уложены тактильные плиты.



## СТАНЦИЯ МЕТРО «БОТАНИЧЕСКИЙ САД»





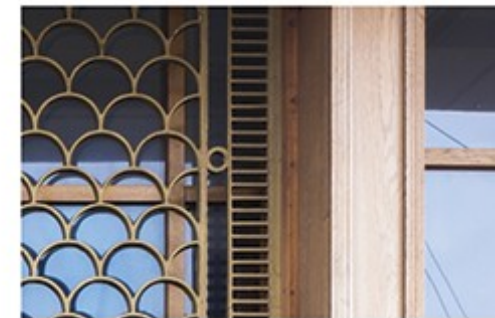
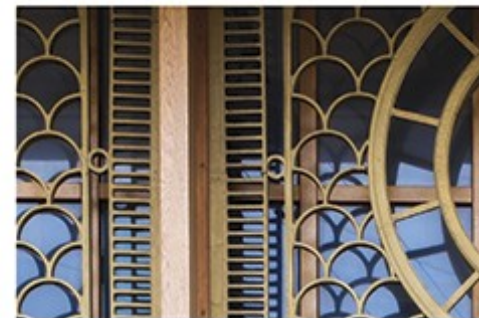
Наземный вестибюль станции метро Октябрьская — это объект культурного наследия, возведенный в 1950 году архитектором М. Поляковым и скульптором Г.И. Мотовиловым.

В 2010 году под руководством Мосметропроекта была выполнена реконструкция вестибюля и эскалаторных комплексов станции. Специалисты института работали над конструктивными решениями вестибюля, билетных касс, машинного зала, наклонного хода.

В результате реконструкции были полностью модернизированы автоматика, телемеханика и управление эскалаторами. Пожарная и охранная сигнализация, связь, автоматизированная система оплаты проезда, видеонаблюдение теперь также отвечают всем современным требованиям.

## СТАНЦИЯ МЕТРО «ОКТЯБРЬСКАЯ»





## СТАНЦИЯ МЕТРО «ЭЛЕКТРОЗАВОДСКАЯ»



Комплексная реконструкция станции, построенной в годы Великой Отечественной войны, произведена впервые.

Во время реконструкции станции Электрозаводская были заменены все кабельные, сантехнические и вентиляционные коммуникации. Отремонтированы служебные помещения, установлена сигнализация. Вестибюль приведен в полное соответствие с противопожарными нормами.

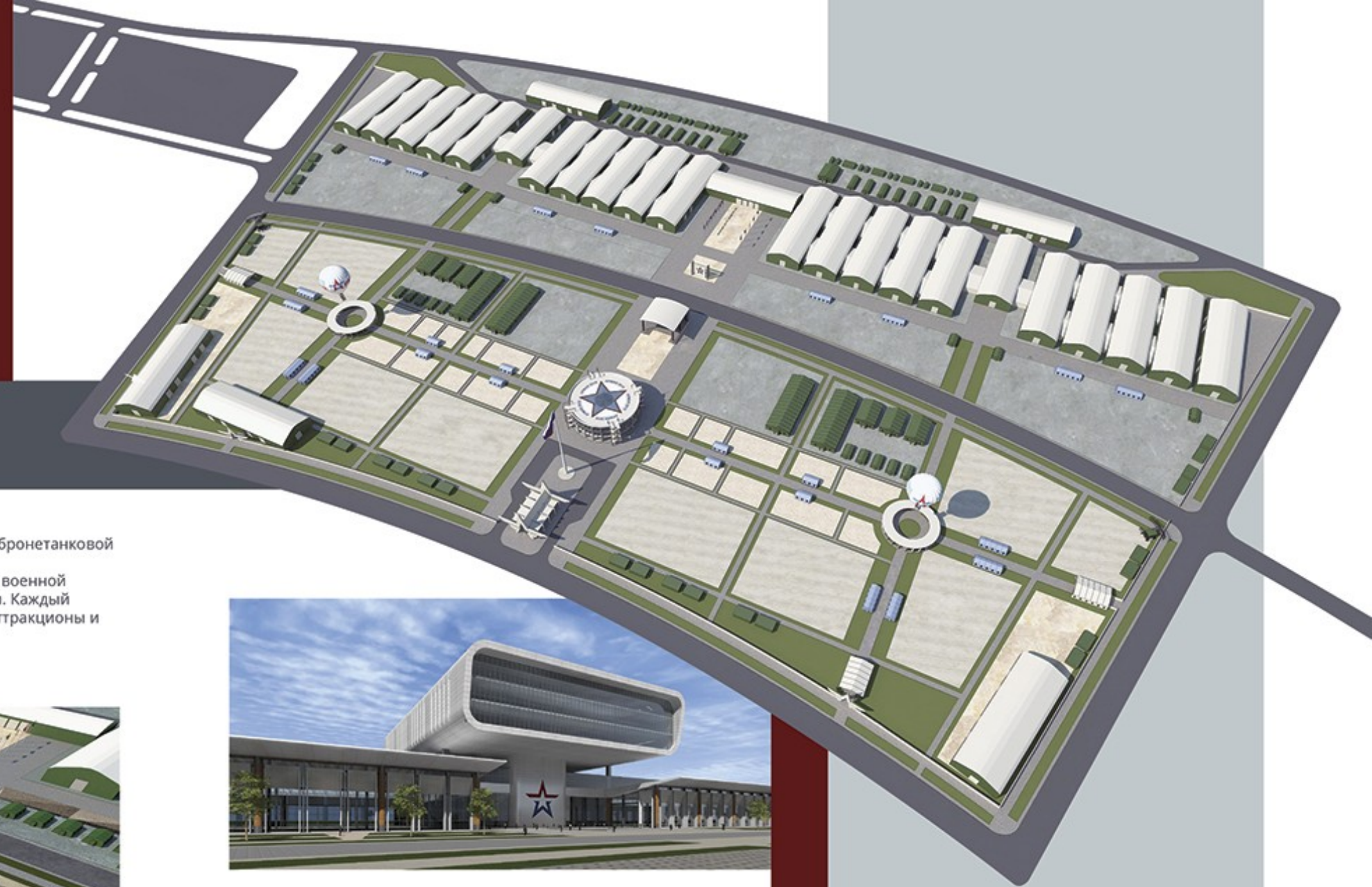
Полностью реконструирован эскалаторный наклон. Фундамент эскалаторов был демонтирован и построен заново, на него установили модернизированные эскалаторы типа E55T с улучшенными техническими характеристиками. В машинном зале установили современные системы управления.

Был реконструирован и наземный вестибюль. Обновлен фасад, установлены новые входные двери и восстановлены ажурные бронзовые вентиляционные решетки, произведена замена гранитного покрытия пола. При этом исторический архитектурный облик вестибюля был полностью сохранен.

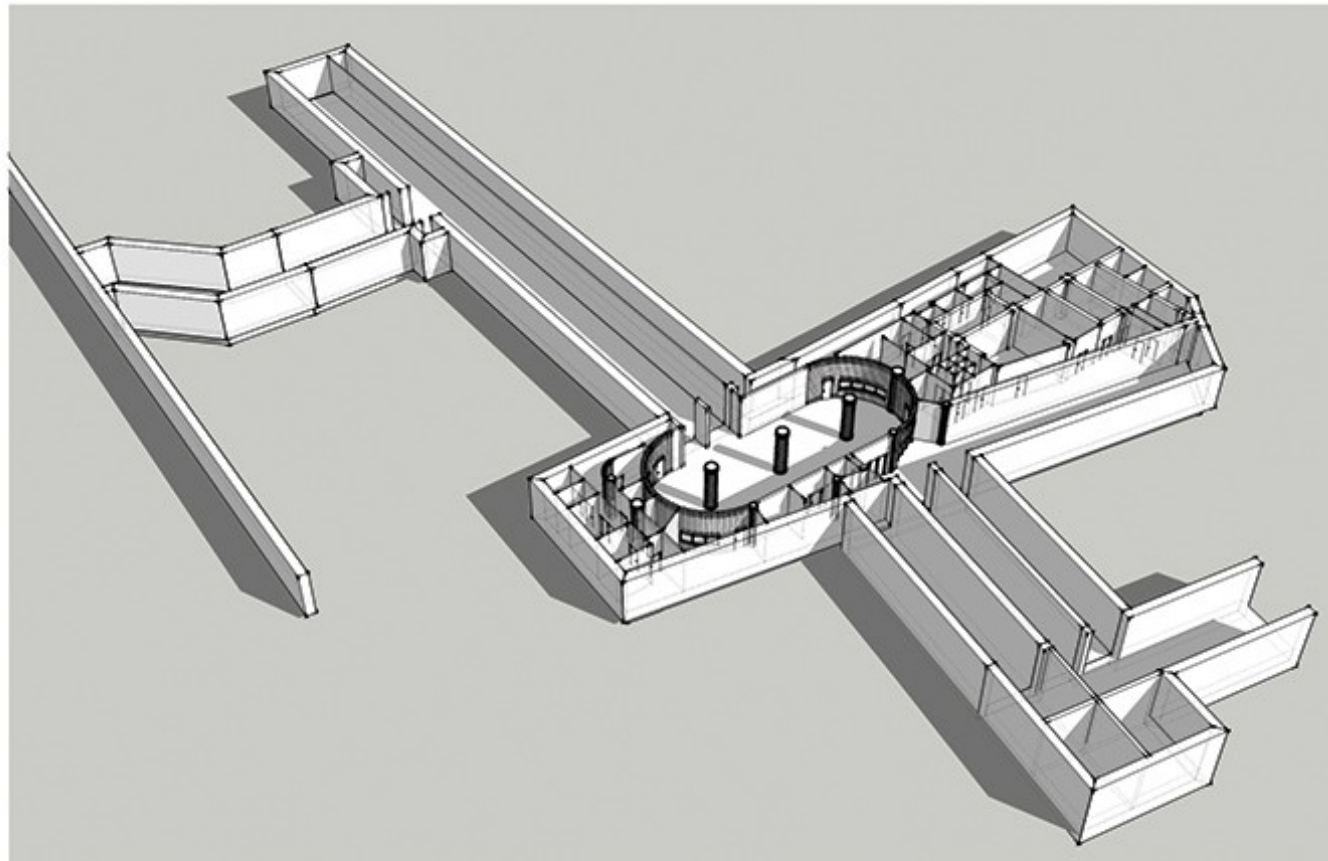


## ПАРК «ПАТРИОТ»

На территории парка, площадью более 5 тысяч гектаров, планируется разместить музеи авиации, бронетанковой техники, артиллерии, а также спортивные сооружения. Парк предназначен для проведения исторических выставок и экспозиции образцов вооружений и военной техники. На территории парка будут созданы кластеры различных родов и видов вооружённых сил. Каждый кластер будет поделен на несколько тематических зон, включающих выставки военной техники, аттракционы и макетные полигоны. Парк станет крупнейшим местом отдыха в Подмосковье.

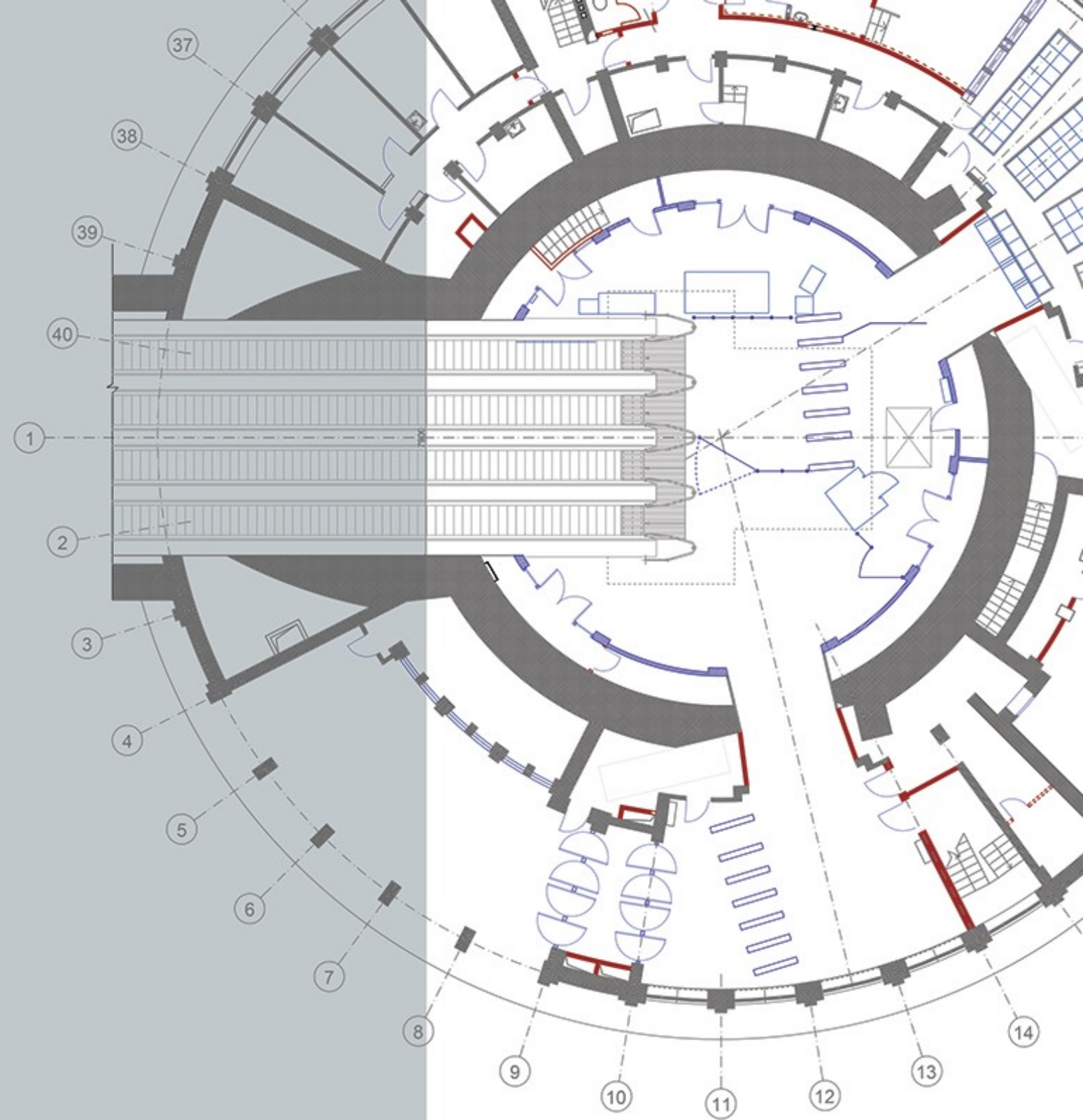


Военно-патриотический парк культуры и отдыха Вооруженных сил Российской Федерации «Патриот» в городе Кубинка Одинцовского района Московской области.



## ДРУГИЕ ОБЪЕКТЫ

- сети электроснабжения;
- инженерные системы водоснабжения и канализации;
- слаботочные системы;
- архитектурные, конструктивные и технологические решения;
- охрана окружающей среды;
- пожарная безопасность;
- повышение доступности зданий для маломобильных групп населения.



## Мосметрoпроект. Проектно-изыскательский институт

109542, Москва, 1-й Вешняковский проезд, д. 1, стр. 7  
(499) 940-11-70  
[mosmetroproekt.ru](http://mosmetroproekt.ru)

